

# DOCUMENT TÈCNIC ACCESSIBILITAT



# ÍNDEX

## MUSEUS

Com Arribar i Aparcar .....	5
Accés Principal.....	6
Accés Alternatiu PMR.....	7
Sala Audiovisuales .....	8
Mobilitat Interior.....	9
Ascensor.....	10
Escala Ajuntament.....	11
Escala Museus.....	12
Passadís i Salas.....	13
Rampes o Plans inclinats .....	14
Lavabo Accessible.....	17

## PLA DE PETRACOS

Com Arribar i Aparcar .....	20
Accessos .....	21
Art Llevantí.....	22
Art Macroesquemàtic.....	23



# ACCESSIBILITAT PCD

L'Ajuntament de Castell de Castells és conscient de la importància que totes les persones, independent de la seua diversitat funcional, puguen gaudir de l'oferta cultural de la nostra població. A pesar que els museus es localitzen en un edifici històric amb importants restriccions en les intervencions arquitectòniques, i de les limitacions pressupostàries d'una localitat com la nostra, estem intentant implementar mesures i ferramentes perquè els museus siguen cada vegada més inclusius.



## PERSONES AMB MOBILITAT REDUÏDA

L'edifici històric presenta limitacions en les seues condicions d'accessibilitat, la qual cosa pot dificultar la visita d'algunes persones. Per això, a continuació, els visitants poden trobar una descripció d'estes condicions d'accessibilitat, perquè prèviament a la visita, avaluen com s'adapta l'edifici a les seues característiques o necessitats. D'esta rajara podran preparar la visita amb més certitud, o si és el cas, evitar males experiències.

No obstant això, es recomana a les visites que incloguen persones amb mobilitat reduïda, que es posen en contacte amb el museu amb antelació per a obtenir informació actualitzada, i que el personal del museu prepare les facilitats i ajudes tècniques disponibles per a la visita.



## PERSONES SORDES O AMB DIFICULTATS AUDITIVES

El museu compta amb codis QR en la majoria dels panells informatius en els quals consta la descripció dels mateixos en llenguatge de signes.



## PERSONES CEGUES O AMB DIFICULTATS VISUALS

El museu compta amb audiodescripció en la majoria de les sales. En este moment, el museu no compta amb maquetes ni altres materials tiflològics.

# MUSEUS

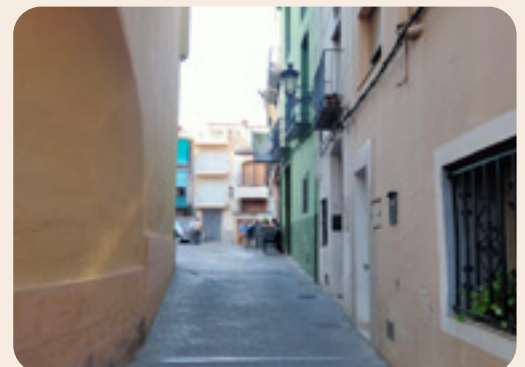
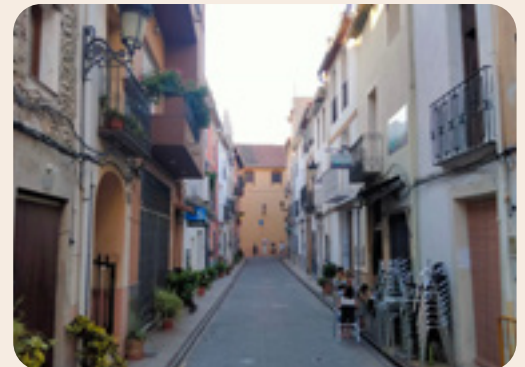


## Accessibilitat Museus

# COM ARRIBAR I APARCAR

L'orografia en la qual està enclavat Castell de Castells determina les característiques del seu entramat urbanístic: carrers estrets i pendents pronunciades. Existixen aparcaments en les entrades del poble, ja que la circulació de vehicles és limitada o restringida als veïns. Es recomana la visita a peu des d'estos aparcaments.

- Existix un aparcament reservat per a vehicles autoritzats que transporten PMR, a uns 200 metres de la porta del museu.
- Es pot accedir a l'entrada del museu amb vehicle privat per a la càrrega i descàrrega de passatgers amb mobilitat reduïda.
- Els carrers adjacents al museu pots presentar pendents pronunciades de fins al 20%. Moltes d'elles són de plataforma única, sense voreres.





## Accessibilitat Museus

# ACCÉS PRINCIPAL C/ SANT ROC, 7

L'accés principal de troba al carrer Sant Roc. La porta té una estructura escalonada en el seu llindar, que se salva amb una rampa o pla inclinat auxiliar sota demanda. A continuació, existix una escala de 4 esglaons dotada d'una plataforma salvaescales.

- El paviment o sòl de la rampa és poc adherent. Pot resultar difícil controlar la tracció de les rodes de la cadira de rodes.
- L'accés a la plataforma i la seua eixida es fa de manera lateral, la qual cosa implica diverses maniobres d'aproximació i col·locació. Dificultat d'accés per a cadires elèctriques o cadires de rodes de grans dimensions.



### Rampa Entrada principal

Característiques tècniques:

- Amplària: 130 cm
- Longitud: 43 cm
- Pendent: 27%



### Plataforma Salvaescales

Característiques tècniques:

- Dimensions de la plataforma: 92 cm x 80 cm
- Càrrega màxima: 300 kg
- Altura dels comandaments de control: 100 cm
- Es necessita l'assistència del personal del centre per a utilitzar-lo.



## Accessibilitat Museus

# ACCÉS ALTERNATIU PMR C/ MAJOR 25

Este accés s'habilita per a les visites de persones amb mobilitat reduïda. La porta té un llindar escalonat que se salva amb una rampa o pla inclinat auxiliar sota demanda.

- El paviment o sòl de la rampa és poc adherent. Pot resultar difícil controlar la tracció de les rodes de la cadira de rodes.

### Rampa Accés Alternatiu PMR

Característiques tècniques:

- Amplària: 150 cm
- Longitud: 100 cm
- Pendent: 20%

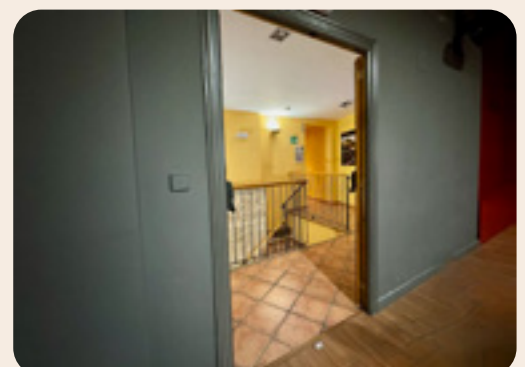
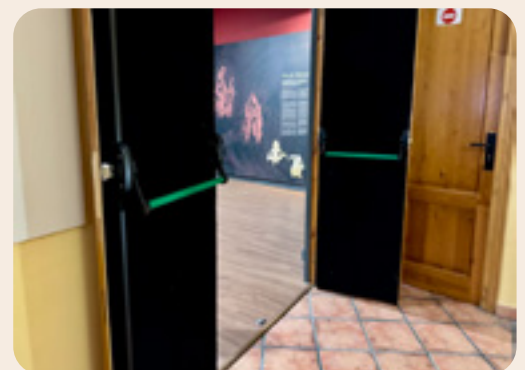
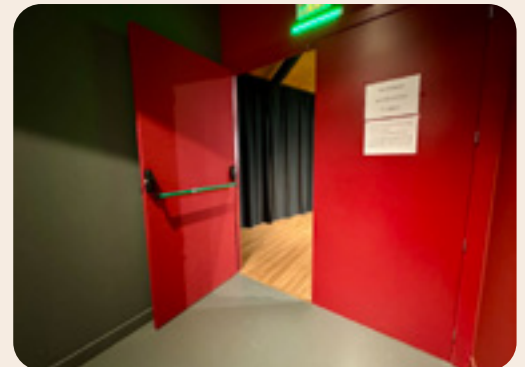
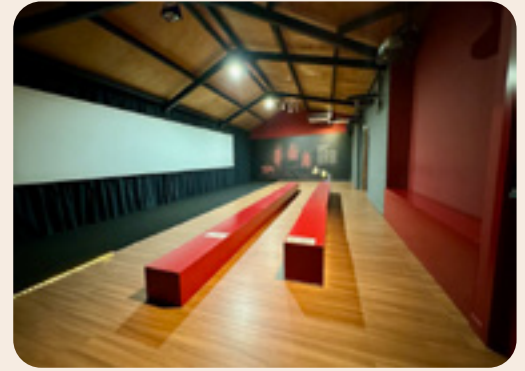


Accessibilitat Museus

## SALA AUDIOVISUALS

EL Museu compta amb una sala de projecció de materials audiovisuals, localitzada en la planta 2. En ella es projecta, entre altres materials, una pel·lícula que forma part de la visita.

- La disposició de l'auditori és flexible i configurable. Amb la configuració estàndard, existixen zones per a les PMR en cadira de rodes.





Accessibilitat Museus

# MOBILITAT INTERIOR

La visita dels museus inclou sales i estades distribuïdes en tres plantes de l'edifici, comunicades mitjançant dos escales i un ascensor. L'accés a algunes sales es realitza a través de rampes o plans inclinats.

El Museu Etnològic es troba en la planta inferior. Algunes de les estades tenen accés limitat o estrenyiments puntuals. El paviment pot presentar algunes irregularitats pròpies dels sòls antics.



## Mobilitat Interior

# ASCENSOR

- L'ascensor té dimensions reduïdes.

**Ascensor**

Característiques tècniques:

- Dimensions de la cabina: 100 cm x 83 cm.
- Porta automàtica corredissa, d'una amplària de porta: 69 cm.
- La porta de l'ascensor té un sensor de detecció de persones a una altura de: 27 cm.
- Espai mínim de gir enfront de la porta en les plantes: 110 cm.
- Altura del botó de crida en planta: 117 cm
- El botó de crida en planta no està disponible en Braille.
- Els botons de control de la cabina estan situats a una altura màxima de: 136 cm.
- Els botons de control de la cabina tenen caràcters en Braille i alt relleu.
- La cabina no disposa de senyalització visual o sonora del sentit del desplaçament, ni del número de planta, ni de l'obertura de portes. Tampoc en les plantes.



Mobilitat Interior

# ESCALA AJUNTAMENT

- Alguns trams no disposen de passamans

## Escala Ajuntament

Característiques tècniques:

- L'escala només té trams rectes.
- Els escalons presenten morrió.
- La petjada mínima és 30 cm.
- La contrapetja màxima és de 17 cm.
- Nombre màxim d'esglaons per tram: 8
- L'escala no disposa de senyalització visual i tàctil en les arrancades de trams.
- Altiplans intermedis amb canvi de direcció.
- Passamans en la dreta en sentit de pujada. Altura màxima del passamans: 117 cm.





## Mobilitat Interior

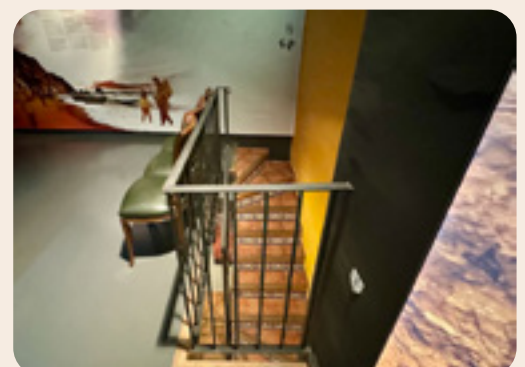
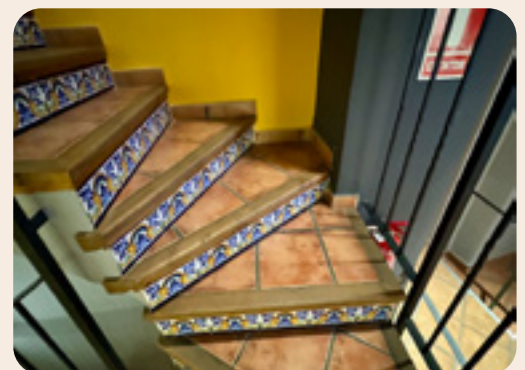
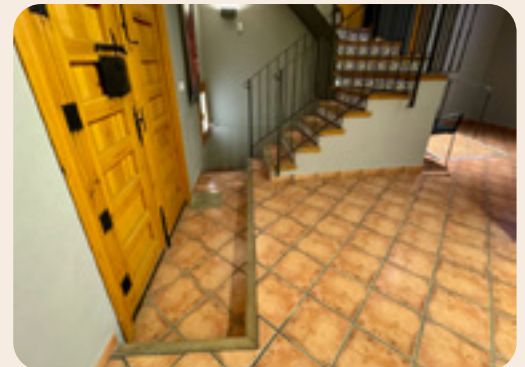
# ESCALA MUSEUS

- Alguns trams no disposen de passamans.
- Alguns trams són corbs en forma de caragol o helicoidal.

### Escala Museus

Característiques tècniques:

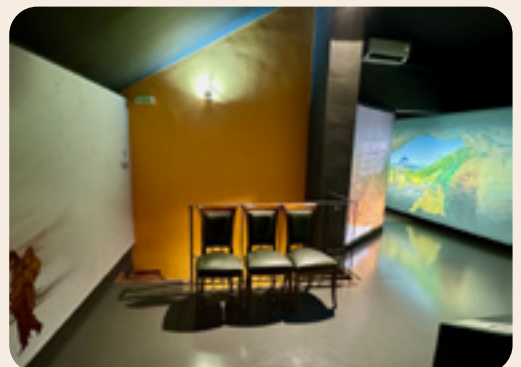
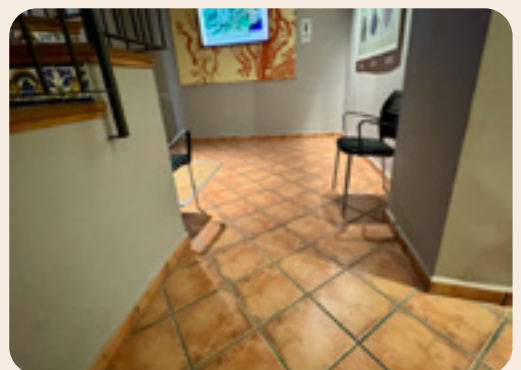
- L'escala només té trams rectes.
  - Els escalons presenten morrió.
  - La petjada mínima és 28 cm.
  - La contrapetja màxima és de 19 cm.
  - Nombre màxim d'esglaons per tram: 6
  - L'escala no disposa de senyalització visual i tàctil en les arrancades de trams.
  - Altiplans intermedis amb canvi de direcció.
  - Els passamans canvien de costat en alguns trams.
- Altura màxima del passamans: 105 cm.



## Mobilitat Interior

# PASSADISSOS I SALAS

- La sala de la cuina i l'antiga sala de l'excusat presenten limitacions o no poden ser visitades per una PMR en cadira de rodes.
- Alguns trams del paviment de la planta 0 (Museu Etnològic) pot presentar xicotets relleus o resales que poden dificultar la circulació d'una cadira de rodes.
- L'accés a algunes sales es realitza mitjançant rampes o plans inclinats.



Mobilitat Interior

## RAMPES O PLANS INCLINATS

### Rampa d'accés a la Sala Celler

Característiques tècniques:

- Amplària: 110 cm.
- Longitud: 50 cm.
- Pendent: 18%
- Paviment poc adherent.
- No disposa de passamans ni sòcol.



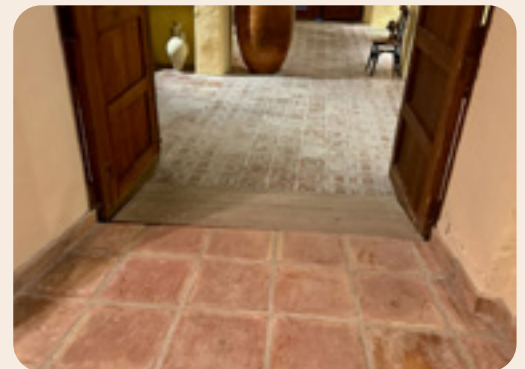
## Mobilitat Interior

# RAMPES O PLANS INCLINATS

### Rampa d'accés al Vestíbul

Característiques tècniques:

- Amplària: 154 cm.
- Longitud: 215 cm.
- Pendent: 14%
- Paviment poc adherent.
- No disposa de passamans ni sòcol.



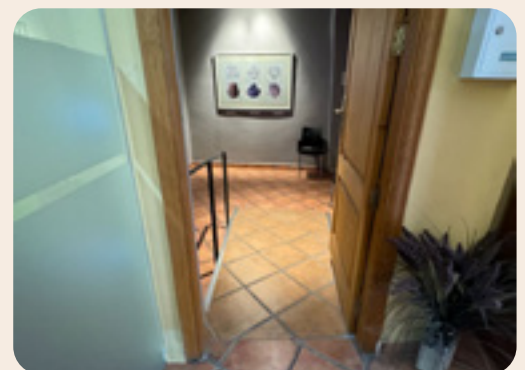
## Mobilitat Interior

# RAMPES O PLANS INCLINATS

**Rampa d'accés a la Sala del Descobriment.**

Característiques tècniques:

- Amplària: 77 cm.
- Longitud: 217 cm.
- Pendent: 6%
- Paviment poc adherent.
- Disposa de passamans en tots dos costats d'una altura de: 110 cm
- No disposa de sòcol.







## Accessibilitat Museus

# ASEO ACCESSIBLE

- Existix un lavabo accessible per a les \*PMR localitzat en la planta 0.
- El lavabo té condicions d'accessibilitat limitades. Consulte amb atenció les seues característiques i avalue si s'ajusta a les seues necessitats.

### Aseo Accessible

Característiques tècniques:

- Este lavabo és independent a la resta de lavabos.
- Només hi ha senyalització \*SIA a la porta exterior.
- No disposa de crida d'assistència en el seu interior.
- L'espai interior no disposa d'un espai de gir lliure d'obstacles d'almenys 120 cm.

### Porta Interior

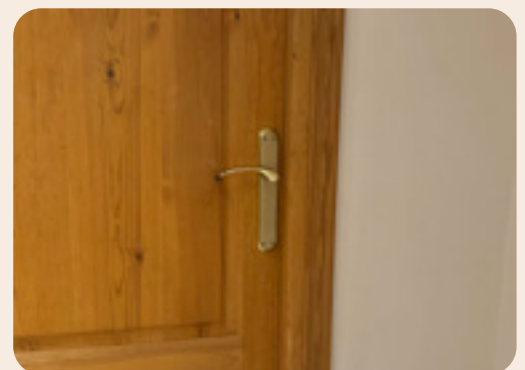
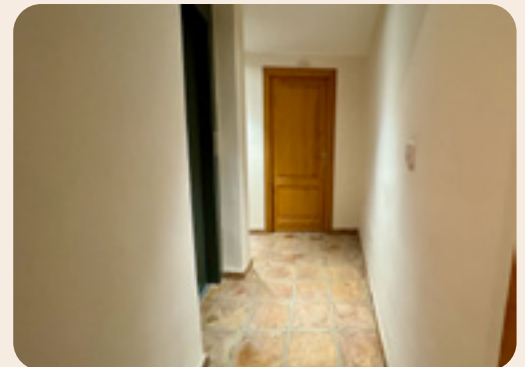
Característiques tècniques:

- **Amplària mínima:** 80 cm
- **Altura mínima:** 200 cm
- **Altura del mecanisme d'obertura i tancament:** 106 cm
- No disposa de desbloqueig des de l'exterior.

### Lavabo

Característiques tècniques:

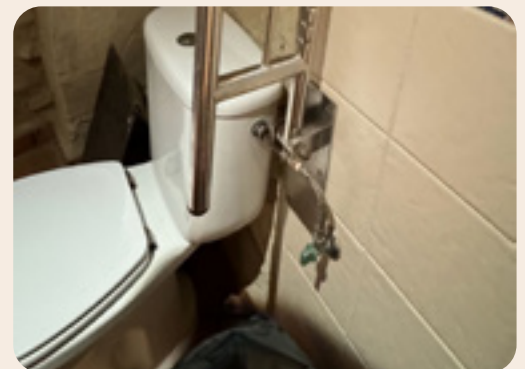
- Lavabo amb pedestal. No és possible l'aproximació frontal.
- **Altura de la cara superior:** 85 cm
- **Distància horitzontal entre l'extrem exterior del lavabo i la seua aixeteria:** 35 cm
- No disposa d'aixeteria amb monocomandament o sensor automàtic.



## Inodor

Característiques tècniques:

- Espais de transferència limitats a dreta i esquerra (52 cm i 63 cm respectivament).
- **Altura del seient del vàter: 42 cm**
- **Distància des de la vora exterior del seient del vàter a la paret: 75 cm**
- No disposa de suport estable ni d'obertura davantera.
- Només disposa d'una barra de suport, plegable, en la dreta.
- **La barra de suport té una longitud de: 70 cm.**
- **La barra de suport està disposada a una altura des del sòl de: 75 cm.**



# PLA DE PETRACOS



## Accessibilitat Petracos

# COM ARRIBAR I APARCAR

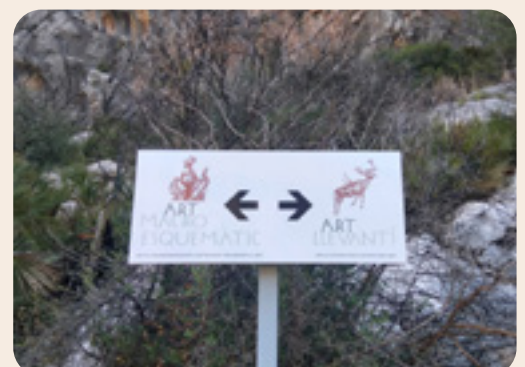
- Existix un aparcament asfaltat de deu places en l'entrada al Santuari del Pla de Petracos.
- No disposa de plaça reservada per a les PMR.
- Ubicació i aparcament: <https://maps.app.goo.gl/ddfxuqyyjppcgpvd6>



## Accessibilitat Petracos

# ACCESSOS

- L'accés comú a les pintures de l'Art macroesquemàtic i Llevantí es realitza a través de senderes de terra i pedres, amb trams de pendents elevats i paviment irregular.
- Part del recorregut té passamans i trams d'escales irregulars (140 escalons).
- No és accessible per a les PMR.
- Dificultat mitjana.



Accessibilitat Petracos

## ART LLEVANTÍ

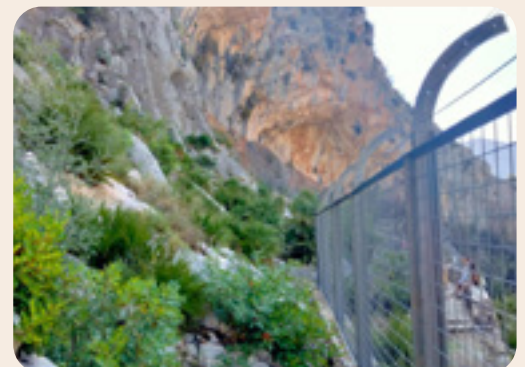
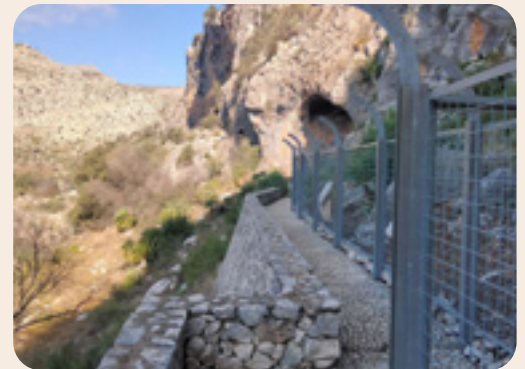
- En finalitzar la senda existix un tram de roca de major dificultat.
- Part del recorregut té passamans i trams d'escales irregulars (40 escalons)



## Accessibilitat Petracos

# ART MACROESQUEMÀTIC

- En finalitzar la senda de terra i pedra existix un tram pla on contemplar les pintures.
- Part del recorregut té passamans i trams d'escales irregulars (22 escalons)





AJUNTAMENT  
**CASTELL DE  
CASTELLS**

**d** DIPUTACIÓN  
DE ALICANTE

Projecte finançat per la Diputació Provincial d'Alacant dins de la "Convocatòria de subvencions a ajuntaments, a fundacions i a altres entitats sense fi de lucre, de la província d'Alacant, per a museus i col·leccions museogràfiques permanents" amb el no d'expedient 5179/2024.



[castelldecastells.es](http://castelldecastells.es)